

Wat is Betoninfra:

Betoninfra is een gezamenlijke uitgave van VCW en ENCI en bestaat uit het bulletin Betoninfra en de website www.betoninfra.nl.

Bulletin

Het bulletin Betoninfra wordt in een oplage van ca. 2000 stuks vier maal per jaar gericht toegezonden aan beslissers en opdrachtgevers in de wegenbouw en aan degenen die adviseren bij de toepassing van beton in de infrastructuur.

Website www.betoninfra.nl

Deze website geeft informatie over beton in de infrastructuur. Tevens zijn de laatste vier uitgaven van het bulletin op de website opgenomen.

lees verder op pagina 4

In deze uitgave:

Beton op Schiphol: niet alleen voor vliegtuigen 1

Autosnelweg A50, Eindhoven - Oss, in uitvoering: 35 km doorgaand-gewapend beton 2

Zuidtangent: over beton naar de Floriade 2002 3

Ook dit is beton
Betonnen keringen: veilig en duurzaam 4

Agenda 4



Vliegtuig met cateringauto, container op schaar, auto op steunstempels / Vliegtuig met trekker

Beton op Schiphol: niet alleen voor vliegtuigen

Iedereen kent het beeld van de grote vliegtuigen op Schiphol, netjes op een rij aan de pieren van de aankomst- en vertrekhallen. Deze vliegtuigen staan op betonverhardingen. Vrij normaal zult u zeggen, met zulke enorme gevaartes.

Maar heeft u er wel eens aan gedacht dat er veel meer redenen zijn om te kiezen voor betonnen platforms op Schiphol en eigenlijk op alle vliegvelden? Vliegtuigen worden bij vertrek getrokken door zware trekkers op twee assen met een dienstgewicht van vele tientallen tonnen. Maar ook het vele bagage-afhandelingsverkeer met kleine wielen (en daardoor een hoge wieldruk) heeft veel baat bij een niet-vertormbare, vlakke vloer van beton.

En dan zijn er nog de bevoorradingsvoertuigen, die nadat ze naast de staart van het vliegtuig zijn gaan staan, hun stempels uitzetten, zo op de betonverharding en vervolgens met een hydraulische schaar een container vol vracht omhoogtillen.

Omdat u toch ruim voor vertrek aanwezig moet zijn,



Aanleg van een betonplatform



Stilstaand vliegtuig: zeer hoge wiellasten!

kijkt u een volgende keer eens naar de brandstofbevoorrading. Vroeger kwamen overal tankwagens vandaan; tegenwoordig wordt vanuit een put onder de vleugel van het vliegtuig kerosine getankt. Soms wordt daar een beetje bij gemorst, asfalt wordt dan aangetast, maar de betonverharding met haar kerosinebestendige voegvulling zorgt ervoor dat de ondergrond niet verontreinigd wordt. Alles komt netjes in een apart riool en via een olie/benzineafscheider onschadelijk gemaakt. Schiphol kiest dus niet voor niets voor betonverhardingen. Sleutelwoorden daarbij zijn:

- ▶ Multifunctioneel
- ▶ Zwaar stationair belastbaar
- ▶ Vlak
- ▶ Bestand tegen hoge puntlasten
- ▶ Vloeistofdicht.

En, we zouden het bijna vergeten:

- ▶ Weinig onderhoud.

De platforms zijn dus vrijwel altijd beschikbaar. Het belang daarvan laat zich raden.



De A50 in uitvoering: het met de slipformpaver aanbrengen van de betonverharding bij Veghel.

Autosnelweg A50, Eindhoven - Oss, in uitvoering: 35 km doorgaand-gewapend beton

Rijkswaterstaat Directie Noord-Brabant is met de betrokken aannemers momenteel druk bezig met de aanleg van de A50 tussen Eindhoven en Oss. Het werk bestaat uit 35 kilometer autosnelweg met daarin opgenomen 36 viaducten, tunnels en bruggen.

Mede in het kader van duurzaam bouwen bestaat de verharding van dit nieuwe gedeelte autosnelweg uit doorgaand-gewapend beton met een dikte van 25 cm. Vanwege de benodigde geluidsreductie wordt hierop straks een toplaag van dubbellaags ZOAB aangebracht. De keuze voor doorgaand-gewapend beton is gemaakt op basis van een afwegingsmodel.

In dit model werd een economische afweging gemaakt van diverse verhardingsvarianten. Aan de hand van de zogenaamde 'contante waarde methode over oneindige horizon' werd uitgerekend hoeveel geld nu gereserveerd moet worden voor aanleg, onderhoud en reconstructie van dit gedeelte van de A50 in de komende 40 jaar (zie ook Betoninfra nr. 2, pag. 2).

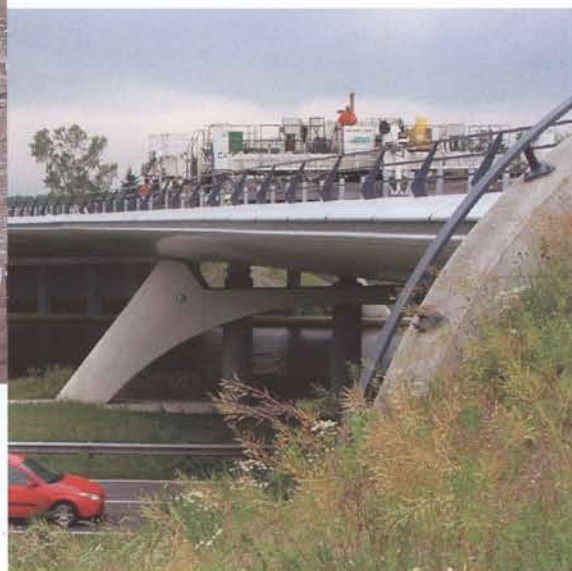
De brug in de A50 over de Zuid-Willemsvaart bij Veghel was reeds eind 2000 gereed in verband met het werkverkeer voor de aanleg van de A50. Aan deze brug is door de jury voor de Betonprijs 2001 in de categorie Bruggen en viaducten de Betonprijs 2001 toegekend. De jury prees met name het bijzondere samengaan van staal en beton in deze brug. Binnenkort wordt de bij de Betonprijs behorende plaquette officieel op een voor de weggebruiker goed zichtbare plaats aan de pijlers van de brug aangebracht.

De A50 zal naar verwachting eind 2003 gereed zijn, met uitzondering van 'de kop en de staart' van het werk, namelijk de aansluiting op de A58 bij Eindhoven en het gedeelte Bernheze met de aansluiting op de bestaande A50 bij Oss.



De A50 in uitvoering: een gloednieuwe slipformpaver in actie bij Sint Oedenrode.

Een andere slipformpaver rijdt over de gereed zijnde brug (winnaar Betonprijs 2001) over de Zuid-Willemsvaart bij Veghel.



Zuidtangent: over beton naar de Floriade 2002



Haltes Zuidtangent bij de Floriade 2002

De Zuidtangent is een openbaar-voerverbinding van hoge kwaliteit tussen IJmuiden, Haarlem, Hoofddorp, Schiphol, Amstelveen, Ouderkerk a/d Amstel, Amsterdam-Zuidoost en IJburg.

In 1994 is gestart met de bouw van de Zuidtangent, een vrije betonnen busbaan. Vanaf 13 januari 2002 rijden de bussen van de Zuidtangent tussen het NS station Haarlem en NS station Amsterdam-Bijlmer. De Zuidtangent heeft twee tijdelijke stations bij de Floriade 2002, de grote wereldtuinbouwtentoonstelling, die iedere 10 jaar in Nederland wordt gehouden.



Betonnen beelden bij de ingang van de Floriade 2002



Bloemen en beton op de Floriade 2002

De Floriade 2002 is van 6 april t/m 20 oktober 2002 te bezichtigen. Naar schatting zullen 4 miljoen mensen de Floriade 2002 bezoeken. De Zuidtangent speelt een belangrijke rol bij het vervoer van de bezoekers naar en van de Floriade. Wie een toegangskaartje voor de Floriade 2002 koopt, kan er gratis met de Zuidtangent naar toe reizen.

Aan de Zuidtangent wordt ondertussen verder gebouwd. Uiteindelijk zal de Zuidtangent de verbinding vormen tussen IJmuiden en IJburg (65 km). Ook wordt nog een aftakking naar Nieuw-Vennep gemaakt. Naar verwachting zal de Zuidtangent in 2008 helemaal gereed zijn.

Agenda

04-12 (2002)

Nederlands Wegencongres 2002
Thema: Wegen uit de kunst:
over vormgeving en inpassing van
infrastructuur, De Doelen in
Rotterdam, informatie en
aanmelding:
www.crow.nl/wegencongres

26-11 Groningen 28-11 Deventer
02-12 Vught 12-12 Voorburg (2002)
Bijeenkomsten in de regionale
wegbouwcentra, aanmelding
bij de regionale wegbouwcentra,
informatie: info@betoninfra.nl

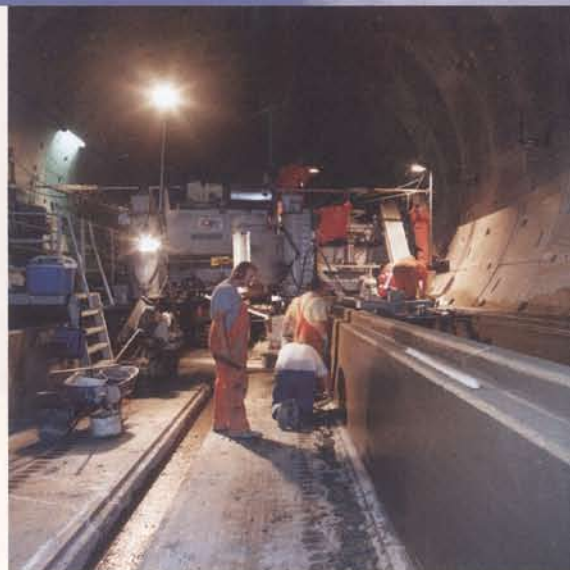
14-01 t/m 17-01 (2003)
Infratech 2003, met op 16-01 Sym-
posium 'Betoninfra', Ahoy in
Rotterdam, informatie:
info@vcw.nl

15-01, 22-01, 29-01, 05-02, 12-02,
19-02, 12-03 (2003)
Cursus Wegen en Verhardingen van
Cementbeton, informatie en aan-
melding: www.betonvereniging.nl

27-04 t/m 30-04 (2003)
9th International Symposium on
Concrete Roads, Istanbul, Turkije,
informatie: www.betoninfra.nl en
info@betoninfra.nl



Betonnen voertuigkering in de
Westerscheldetunnel



Betonnen kering in de Botlek Spoortunnel

Ook dit is Beton



Betonnen voertuigkering op een kunstwerk

Betonnen (voertuig)keringen: veilig en duurzaam!

Met behulp van slipvormpavers kunnen diverse beton-
nen keringen worden gemaakt, zoals voertuigkerin-
gen langs autosnelwegen, in verkeerstunnels en op
viaducten en betonnen keringen in geboorde spoor-
tunnels voor het spoor.

Alle typen betonnen keringen hebben gemeen, dat ze
de veiligheid bevorderen en
tegelijktijd duurzaam zijn.
Bijgaande foto's geven een
indruk van de vele mogelijk-
heden.



Uitvoering met
slipvormpaver

Colofon:

Uitgave:
Vereniging van Cementbeton
Wegenbouwers (VCW) en Eerste
Nederlandse Cement Industrie
(ENCI)

**Redactie "Betoninfra" en
"www.betoninfra.nl"**
Postbus 474, 2800 AL Gouda,
telefoon: 0182-567489,
fax: 0182-567473,
email: info@betoninfra.nl

Redactiecommissie:
ir. R.W. Faasen (hoofdredacteur)
ing. S.J. Eijgenraam (eindredacteur)
ing. A.A.M.M. de Graaf
ir. M.J. Kok
ing. A. Rongen
ing. P.L.D. Schipper
ing. J.E.A. Schouten
P.L. Spits

Vormgeving/druk:
Neroc Eindhoven BV

Overname artikelen:
Het overnemen van artikelen is
toegestaan, mits de bron wordt
vermeld.

Update Website (Vervolg 'Wat is Betoninfra' pagina 1)



De website wordt vier maal per jaar ge-updated.
De laatste update is van 1 juli 2002.

- ▶ Bij de rubriek "Werk in uitvoering" zijn enkele werken toegevoegd.
- ▶ Een oproep wordt gedaan om voor de van 24-25 april 2003 in Turkije te houden 5e workshop "Fundamentals of concrete pavements" vóór 1 oktober 2002 abstracts in te dienen.
- ▶ Aangebracht is een speciale button "Afstudeerprijs Betonverhardingen".

De volgende update is 1 oktober 2002